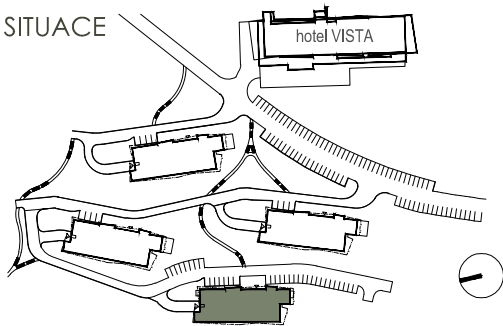
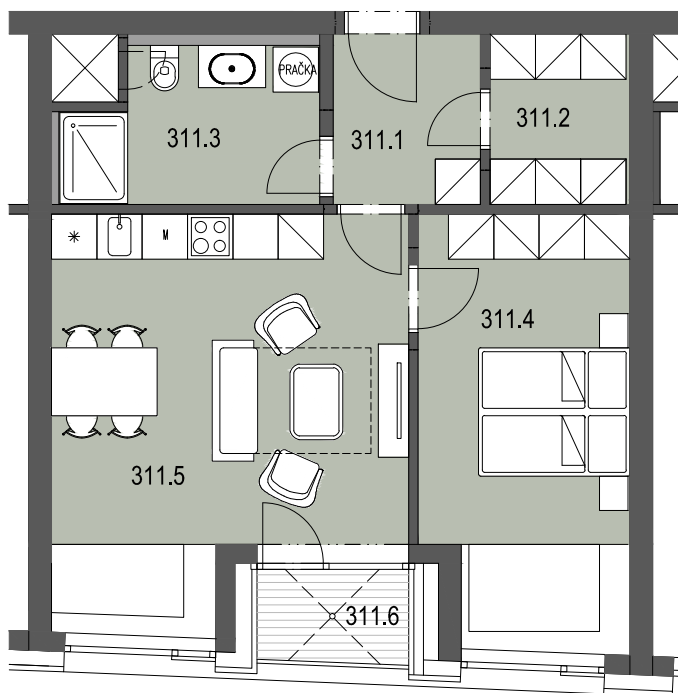
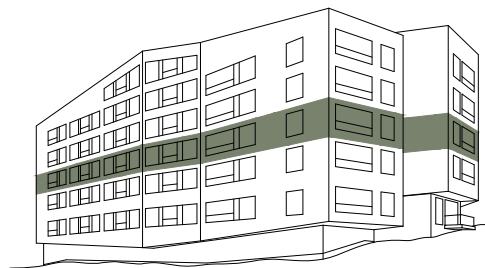
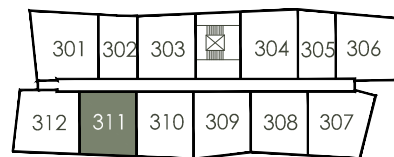


## SITUACE



## SCHÉMA PODLAŽÍ



MĚŘÍTKO



3.NP

311

2+KK  
6 lůžek56,4m<sup>2</sup>

APARTMÁN - BYT 311  
 PODLAŽÍ 3.NP  
 APARTMÁN 2 + KK 56,4m<sup>2</sup>

OZN.	ÚČEL MÍSTNOSTI	PLOCHA m <sup>2</sup>
311.1	PŘEDSÍŇ	4,4
311.2	ŠATNA	4,2
311.3	KOUPELNA + WC	6,4
311.4	POKOJ	15,4
311.5	OBÝVACÍ POKOJ + KUCH. KOUT	23,2
	PLOCHA PŘÍČEK	2,8
	<b>PODLAHOVÁ PLOCHA BYTU</b>	<b>56,4</b>
311.6	LODŽIE	2,5
	<b>PLOCHA CELKEM</b>	<b>58,9</b>

UPOZORNĚNÍ: PLOCHY JEDNOTLIVÝCH MÍSTNOSTÍ JSOU POUZE ORIENTAČNÍ, VYOBRAZENÉ ZAŘÍZENÍ V PLÁNECH BYTŮ (KUCH.LINKA, NÁBYTEK) NENÍ SOUČÁSTÍ DODÁVKY. ROZSAH DODÁVKY JE SPECIFIKOVÁN VE STANDARDU. ROZMÍSTĚNÍ NÁBYTKU JE POUZE ILUSTRACNÍ.

ZPŮSOB VÝPOČTU PODLAHOVÉ PLOCHY APARTMÁNU V JEDNOTCE: PODLAHOVÁ PLOCHA APARTMÁNU VE SMYSLU NAŘÍZENÍ VLÁDY Č. 366/2013 SB. - PODLAHOVOU PLOCHOU APARTMÁNU V JEDNOTCE TVOŘÍ PŮDORYSNÁ PLOCHA VŠECH MÍSTNOSTÍ APARTMÁNU VČETNĚ PŮDORYSNÉ PLOCHY VŠECH SVISLÝCH NOSNÝCH.

PODLAHOVÁ PLOCHA ZAKRYTA ZABUDOVANÝMI PŘEDMĚTY, JAKO JSOU ZEJMÉNA SKŘÍNĚ VE ZDECH V BYTĚ, VANY A JINÉ ZAŘÍZOVACÍ PŘEDMĚTY VE VNITŘNÍ PLOŠE APARTMÁNU.

Tel.: + 420 548 129 111, + 420 532 173 111