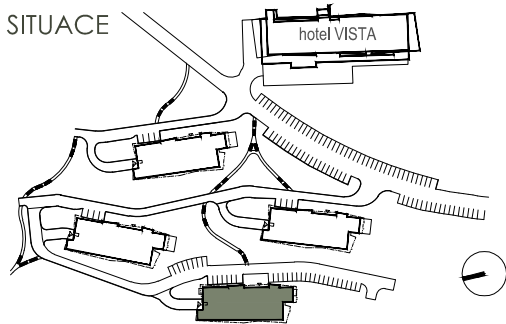
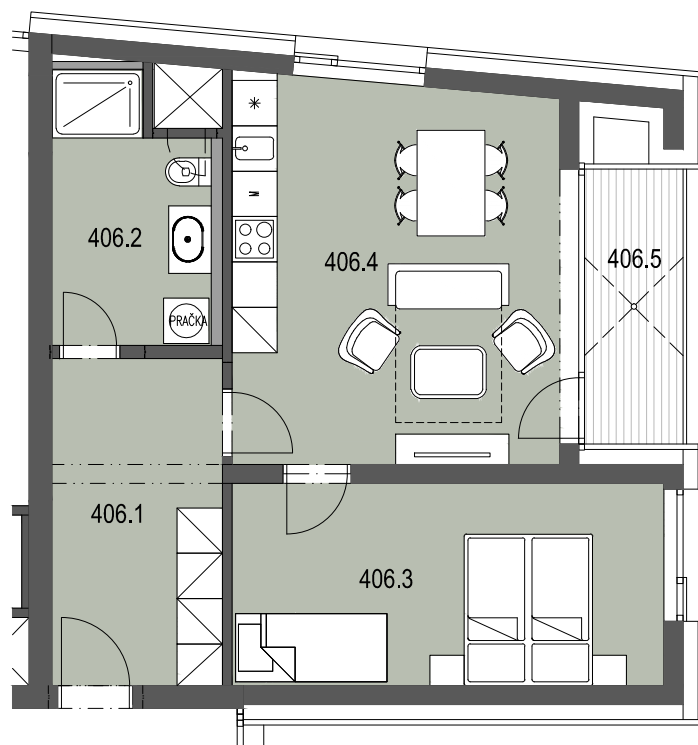
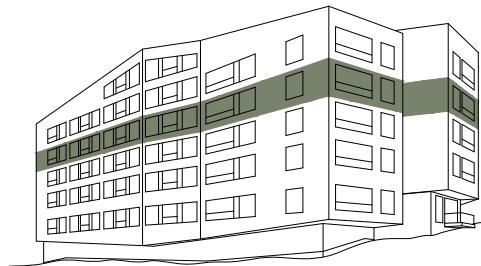
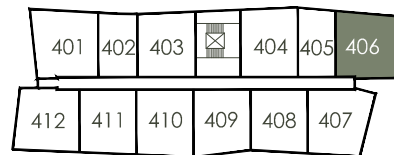


## SITUACE



## SCHÉMA PODLAŽÍ



MĚŘÍTKO



apartmány  
Dolní Morava

4.NP

406

2+KK  
5 lůžek55,5m<sup>2</sup>

APARTMÁN - BYT  
PODLAŽÍ  
APARTMÁN 2 + KK

55,5m<sup>2</sup>

OZN.	ÚČEL MÍSTNOSTI	PLOCHA m <sup>2</sup>
406.1	PŘEDSÍŇ	9,8
406.2	KOUPELNA + WC	6,8
406.3	POKOJ	15,3
406.4	OBÝVACÍ POKOJ + KUCH. KOUT	21,8
	PLOCHA PŘÍČEK	1,8
	<b>PODLAHOVÁ PLOCHA BYTU</b>	<b>55,5</b>
406.5	LODŽIE	4,7
	<b>PLOCHA CELKEM</b>	<b>60,2</b>

UPOZORNĚNÍ: PLOCHY JEDNOTLIVÝCH MÍSTNOSTÍ JSOU POUZE ORIENTAČNÍ, VYOBRAZENÉ ZAŘÍZENÍ V PLÁNECH BYTŮ (KUCH.LINKA, NÁBYTEK) NENÍ SOUČÁSTÍ DODÁVKY. ROZSAH DODÁVKY JE SPECIFIKOVÁN VE STANDARDU. ROZMÍSTĚNÍ NÁBYTKU JE POUZE ILLUSTRACNÍ.

ZPŮSOB VÝPOČTU PODLAHOVÉ PLOCHY APARTMÁNU V JEDNOTCE: PODLAHOVÁ PLOCHA APARTMÁNU VE SMYSLU NAŘÍZENÍ VLÁDY Č. 366/2013 SB. - PODLAHOVOU PLOCHOU APARTMÁNU V JEDNOTCE TVOŘÍ PŮDORYSNÁ PLOCHA VŠECH MÍSTNOSTÍ APARTMÁNU VČETNĚ PŮDORYSNÉ PLOCHY VŠECH SVISLÝCH NOSNÝCH.

PODLAHOVÁ PLOCHA ZAKRYTA ZABUDOVANÝMI PŘEDMĚTY, JAKO JSOU ZEJMÉNA SKŘÍNĚ VE ZDECH V BYTĚ, VANY A JINÉ ZAŘÍZOVACÍ PŘEDMĚTY VE VNITŘNÍ PLOŠE APARTMÁNU.

**IMOS** development

Tel.: + 420 548 129 111, + 420 532 173 111