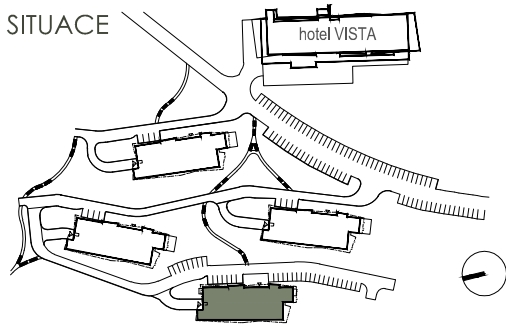
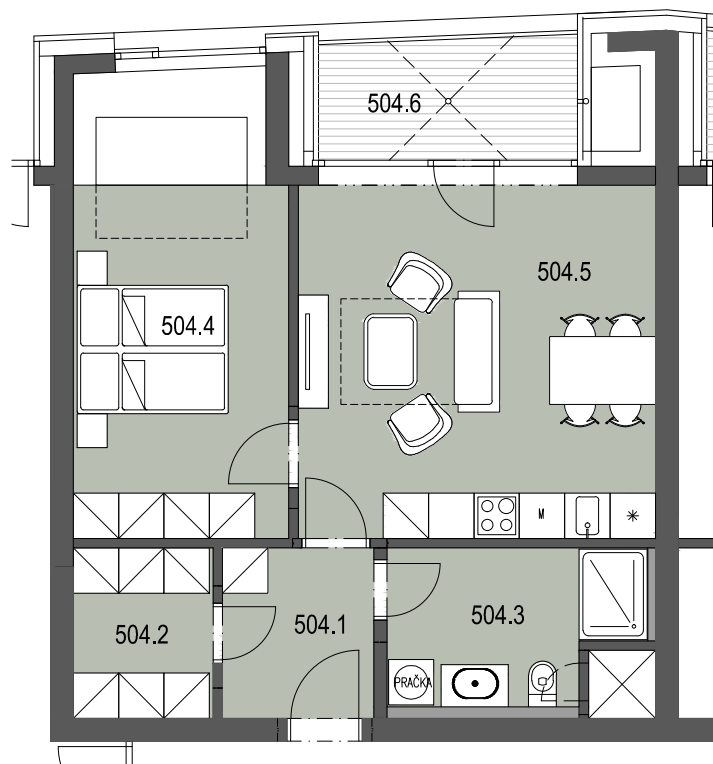
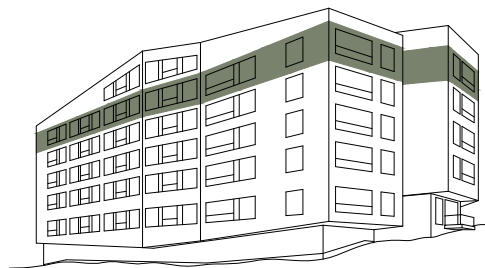


## SITUACE



## SCHÉMA PODLAŽÍ



MĚŘÍTKO

0 1 5 m



5.NP 504 2+KK 6 lůžek 57,1m<sup>2</sup>

APARTMÁN - ATELIÉR 504  
 PODLAŽÍ 5.NP  
 APARTMÁN 2 + KK 57,1m<sup>2</sup>

| OZN.  | ÚČEL MÍSTNOSTI                   | PLOCHA m <sup>2</sup> |
|-------|----------------------------------|-----------------------|
| 504.1 | PŘEDSÍŇ                          | 4,5                   |
| 504.2 | ŠATNA                            | 4,1                   |
| 504.3 | KOUPELNA + WC                    | 6,5                   |
| 504.4 | POKOJ                            | 17,2                  |
| 504.5 | OBÝVACÍ POKOJ + KUCH. KOUT       | 22,1                  |
|       | PLOCHA PŘÍČEK                    | 2,7                   |
|       | <b>PODLAHOVÁ PLOCHA ATELIÉRU</b> | <b>57,1</b>           |
| 504.6 | LODŽIE                           | 5,4                   |
|       | <b>PLOCHA CELKEM</b>             | <b>62,5</b>           |

UPOZORNĚNÍ: PLOCHY JEDNOTLIVÝCH MÍSTNOSTÍ JSOU POUZE ORIENTAČNÍ, VYOBRAZENÉ ZAŘÍZENÍ V PLÁNECH BYTŮ (KUCH.LINKA, NÁBYTEK) NENÍ SOUČÁSTÍ DODÁVKY. ROZSAH DODÁVKY JE SPECIFIKOVÁN VE STANDARDU. ROZMÍSTĚNÍ NÁBYTKU JE POUZE ILLUSTRACNÍ.

ZPŮSOB VÝPOČTU PODLAHOVÉ PLOCHY APARTMÁNU V JEDNOTCE: PODLAHOVÁ PLOCHA APARTMÁNU VE SMYSLU NAŘÍZENÍ VLÁDY Č. 366/2013 SB. - PODLAHOVOU PLOCHOU APARTMÁNU V JEDNOTCE TVOŘÍ PŮDORYSNÁ PLOCHA VŠECH MÍSTNOSTÍ APARTMÁNU VČETNĚ PŮDORYSNÉ PLOCHY VŠECH SVISLÝCH NOSNÝCH.

PODLAHOVÁ PLOCHA ZAKRYTA ZABUDOVANÝMI PŘEDMĚTY, JAKO JSOU ZEJMÉNA SKŘÍNĚ VE ZDECH V BYTĚ. VANY A JINÉ ZAŘÍZOVACÍ PŘEDMĚTY VE VNITŘNÍ PLOŠE APARTMÁNU.

**IMOS** development

Tel.: + 420 548 129 111, + 420 532 173 111